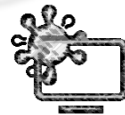


**Public concerné** : formateurs pour adultes souhaitant adapter leur pédagogie afin de repenser les approches pratiques dans le cadre de la crise sanitaire.

PFOR201



**Prérequis** : disposer d'un ordinateur, muni d'une webcam et d'un micro, relié à internet.

**Objectif** :

Dans le cadre des contraintes liées à la crise sanitaire et leurs impacts sur les apprentissages pratiques. Repenser le principe d'acquisition de compétences et adapter ses techniques d'animation dans le champ des mises en situation pratiques d'apprentissage.

**Durée** :

7 heures de visioformations  
+ environ 4h de travaux personnels

**Nombre de participants** :

Cette formation est prévue pour un effectif de 1 à 8 participants

**Modalités de réalisation** :

Alternance de trois visioformations et d'applications personnelles

**Délais d'accès** :

Actions planifiées à la demande

**Modalités d'évaluation** :

Le formateur évalue les candidats tout au long de la formation

**Validation** :

Une attestation de fin de formation validant les compétences acquises est remise à chaque participant à l'issue de la formation

**Méthodes et outils pédagogiques** :

Exposés interactifs, échanges, retours d'expérience, applications pratiques

**Intervenant(s)** :

Formateur de formateurs disposant d'une expérience significative dans les métiers de la formation

*Cette formation à distance ne se substitue pas aux obligations de maintien des acquis inhérents aux dispositifs existants.*

**Programme de la formation** :

Repenser la pédagogie : (3 heures)

- Situer les différents niveaux d'acquisition de compétences
- Situer le principe d'acquisition des compétences techniques
- Situer le principe de mémorisation des gestes techniques
- Comprendre l'intérêt du maintien des acquis

Adapter sa pédagogie : (4 heures)

- Comprendre les contraintes liées à la crise sanitaire
- Identifier les facteurs de réussite d'un apprentissage technique
- Valoriser les compétences existantes
- Appréhender les différentes approches possibles
- Mobiliser l'évaluation formative

Applications pratiques personnelles : (4 heures)

- Modifier et/ou adapter ses séquences pédagogiques pratiques afin de les rendre plus pertinente par rapport au contexte sanitaire actuel

---

*Pour toutes situations de handicap, merci de prendre contact avec nous.*

---

## Nous contacter

Tel : +33 (0)9 72 40 16 79

Site internet : <https://www.apsi-formations.com>

Courriel : [connect@apsi-formations.com](mailto:connect@apsi-formations.com)

210 € HT  
par participant